

dne **28. 3. 2023** od **7:30** do **15:00** hodin

Plánovaná odstávka zahrnuje tyto lokality:**Běhařov (okres Klatovy)**

č. p. 1, 2, 5-14, 16, 17, 18, 20, 29, 38, 40, 43-48, 50, 51, 53-58, 61, 62, 63, 66-78

č. ev. 5, 7

kat. území **Běhařov** (kód **601390**): parcelní č. 10, 85/1, 211/1

Dlažov (okres Klatovy)

část obce **Miletice**

č. p. 1-7, 9-13, 17, 22, 23, 25, 26, 27, 29, 30, 31, 32, 34, 35, 37, 38, 39, 41, 43, 46, 51, 52

č. ev. 2, 3, 4

kat. území **Miletice u Dlažova** (kód **626341**): parcelní č. 30, 52, 77, 88, 90, 120/1, 438/10, 608/1

Janovice nad Úhlavou (okres Klatovy)

část obce **Dubová Lhota**

č. p. 1, 2, 4, 7, 8, 10, 11, 12, 13, 17-26, 28

č. ev. 1, 3

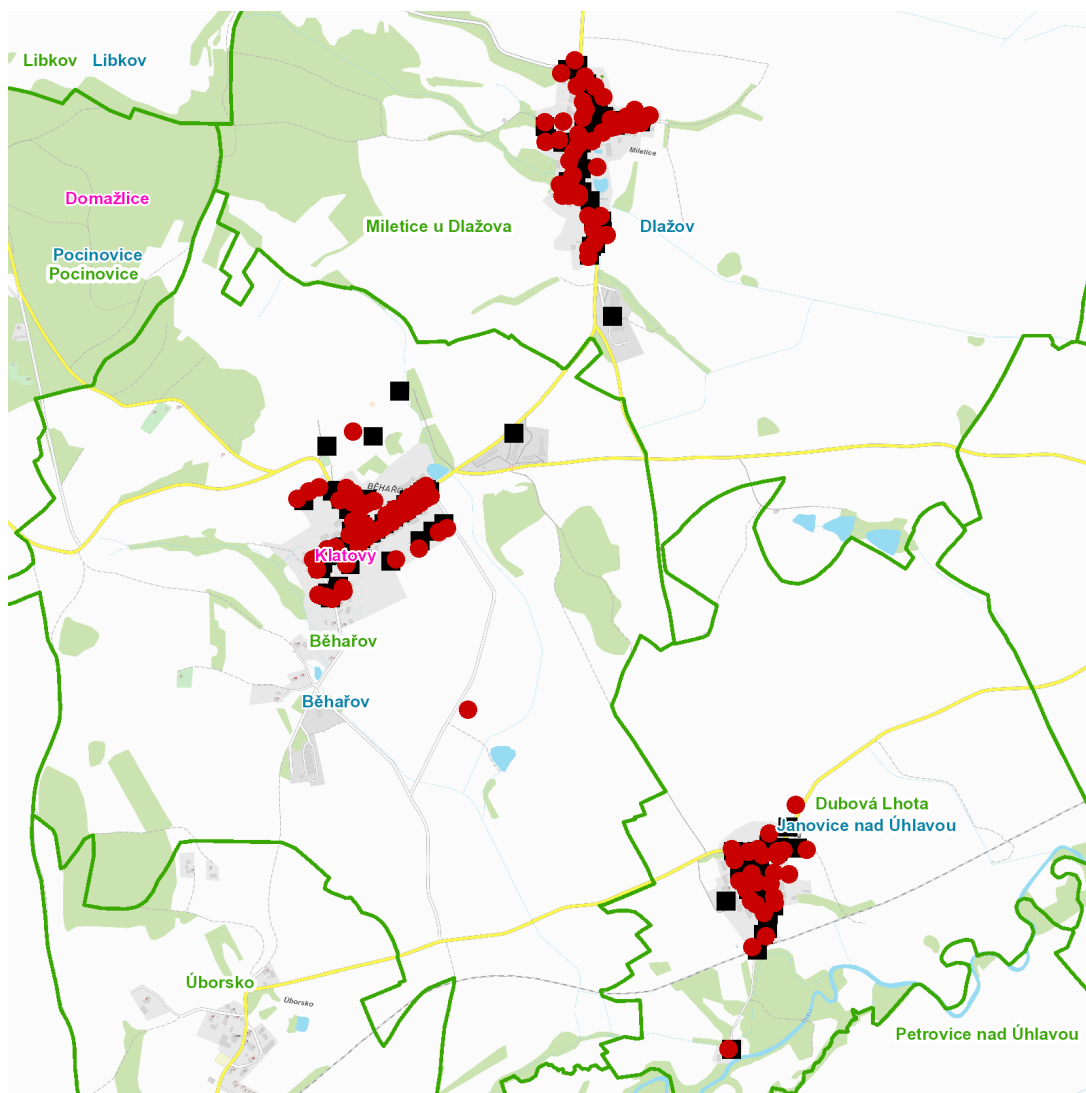
kat. území **Dubová Lhota** (kód **601403**): parcelní č. ST.30/2, 46/1, 55, 618/2, 662/1

UPOZORNĚNÍ

Dotčené zařízení distribuční soustavy je nutné i v době odstávky považovat za zařízení pod napětím, a proto vás žádáme o dodržení všech zásad bezpečnosti a provedení opatření potřebných k zamezení případných škod na zdraví a majetku. | Provozovatelé výroben elektřiny jsou povinni zajistit přerušení dodávky elektřiny z výroby do vypnutého úseku distribuční soustavy.

NEJDE VÁM ELEKTŘINA...

TIP: Registrujte se zdarma na www.cezdistribuce.cz/sluzba a informace o odstávkách elektřiny budete dostávat e-mailem nebo SMS. U poruch zasíláme SMS s předpokládanou dobou obnovení dodávek. | Aktuální stav dodávek elektřiny na konkrétní adrese zjistíte snadno, rychle a bez registrace na portále **Bez Šťávy** (www.bezstavy.cz).

dne 28. 3. 2023 od 7:30 do 15:00 hodin**Orientační mapový podklad odstávkou dotčených lokalit****VYSVĚTLIVKY**

- – adresy dotčené odstávkou elektřiny
- – místa připojení k elektrické síti dotčená odstávkou

INFORMACE ZASLÁNA

IDDS: rawbhq2 (Obec Běhařov)

IDDS: hvqbt9u (Obec Dlačov)

IDDS: 9hyb3f2 (Město Janovice nad Úhlavou)