



Poznejte
lesní svět

Příroda v okolí rozhledny



1.



2.



3.



4.



5.

1. hřib smrkový, 2. maliny, 3. starček hajní

Vrch s rozhlednou pokrývá převážně jehličnatý les, ve kterém jednoznačně převažuje smrk ztepilý. Jeho šišky, visící dolů, mají dřevnaté šupiny, které se svírají nebo otvírají podle počasí a při tom zpod nich vypadávají křídlatá semena. Ta se ve vzduchu točí jako vrtulky, čímž můžou doletět poměrně daleko. Kromě stromů a hub v lese najdeme i řadu zajímavých rostlin (například jednu z našich nejkrásnějších rostlin - náprstník velkokvětý), mechy a lišejníky.

Les poskytuje společně s loukami a poli v okolí domov mnoha druhům živočichů. Při troše pozornosti a štěstí zde můžete pozorovat volně žijící savce, ptáky a obojživelníky. Možná narazíte i na jejich stopy či je alespoň uslyšíte - třeba tesání strakapouda velkého. Někteří obyvatelé lesa stále častěji pronikají k lidským obydlím (kuna skalní). V poslední době se přemnožila černá zvěř a naopak ubylo zajíců polních. Početná je v lese zvláště skupina hmyzu v čele s mravencem lesním, jehož kupy jsou nepřehlédnutelné. Každý živočišný druh žije v určitém patře porostu: v korunách stromů, na kmenech nebo v jejich dutinách, v křovinách a mezi bylinami, ve spadaném listí nebo v zemi.

To vše tvoří lesní ekosystém.

6. veverka obecná, 7. jezevec lesní, 8. strakapoud velký



6.



7.



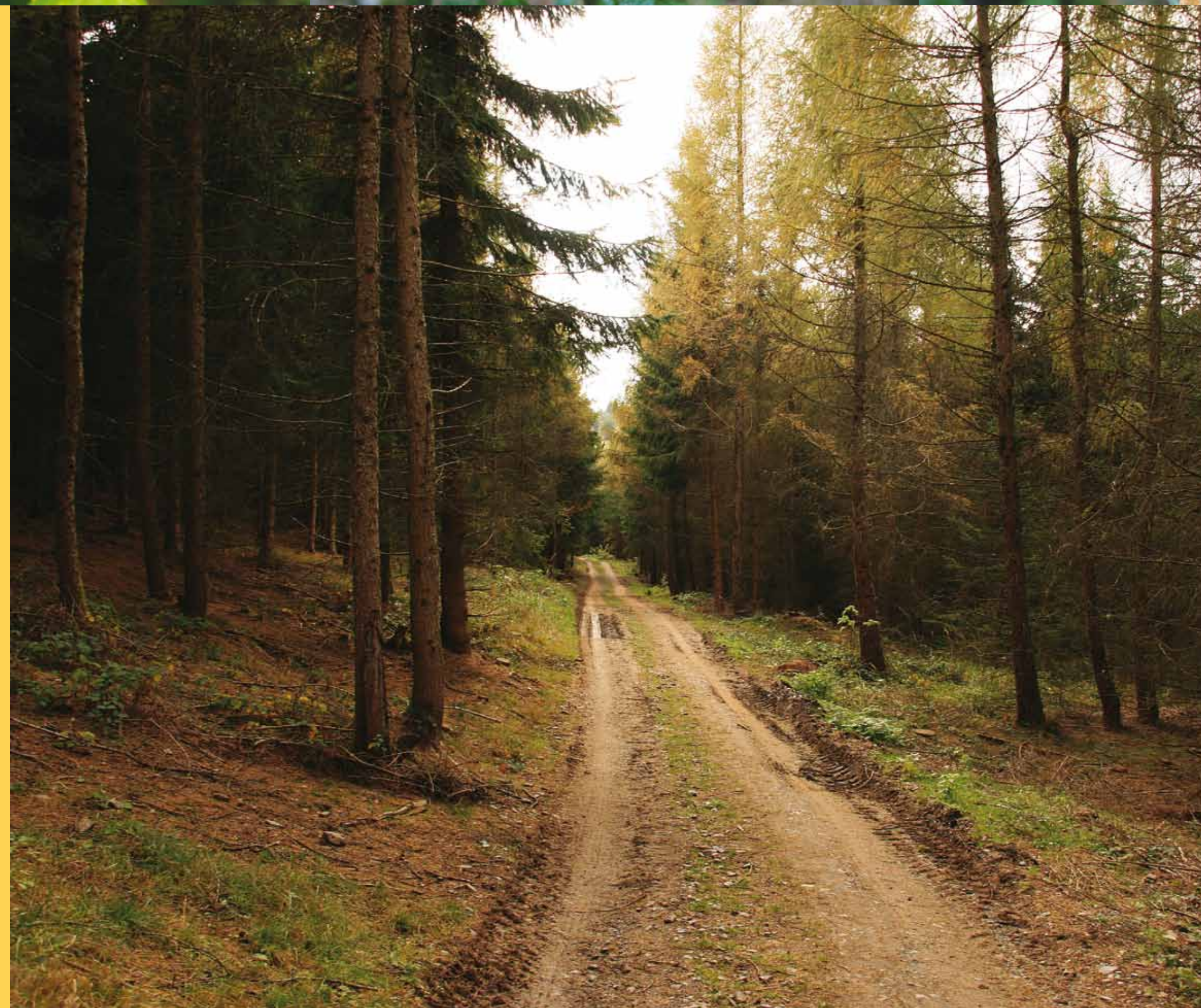
8.



9.



10.



4. náprstník velkokvětý, 5. chrobák velký

Foto Ing. Martin Kříž

Lesy, jak je známe dnes, mají s původním přírodním lesem společného velmi málo. Většinou je tvoří čistě smrkové nebo borovicové porosty, ve kterých lesníci zasázeli stromy v hustých řadách, aby dosáhli co nejvyššího výtěžku dřeva. Takové lesy se nazývají monokultury, protože se skládají pouze z jednoho rostlinného druhu. To je i případ velké části lesa v okolí rozhledny. Přirozeným lesem naší zeměpisné šířky je však les smíšený z listnatých a jehličnatých stromů.

Jednou z mnoha funkcí lesa v krajině je ovlivňování průchodu vody krajinou, kterou zadržuje a zabraňuje tak erozi půdy a udržuje půdní vlhkost. Lesy také vyrovnávají výkyvy teplot a vlhkosti vzduchu, což zajišťuje větší stálost klimatu v krajině. Stromy totiž svými kořeny nepřetržitě čerpají vodu z půdy a její přebytek vydávají do vzduchu v podobě par.



PODPOŘENO Z EVROPSKÉHO FONDU
PRO
REGIONÁLNÍ ROZVOJ
Směr budoucnost - cíl prosperita



9. liška obecná, 10. kuna skalní

Foto Mgr. Ivan Lukeš